

いわみざわ環境週間イベント

消流雪用水貯水池公園 探索会 & 環境美化活動

消流雪用水貯水池公園を探索しよう！

消流雪用水貯水池公園ってどんなところ？

ごみ拾いしながら、どんなことをしているのかを勉強しよう。

日時

平成24年 **7月7日(土)** 午前7時～8時

場所

消流雪用水貯水池公園〔岩見沢市東町 332 先
(裏面の地図を参考にお越しください)〕
(「幾春別川リバーパーク 河畔広場」に隣接です)

対象

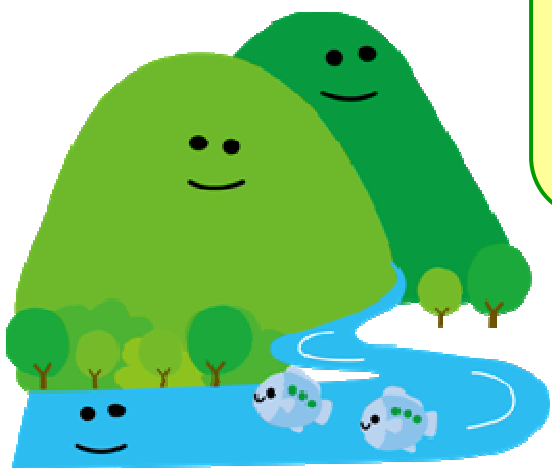
一般市民をはじめ小・中学生（保護者同伴）

お話し

北海道開発局 札幌開発建設部 岩見沢河川事務所職員

消流雪施設は、冬期間、幾春別川の水を組み上げて利根別川に流すことで、利根別川の水量を確保し、雪がスムーズに流れるようにする大切な施設です。

夏期間は、この場所は散策路や公園となっています。
この水を汲み上げる消流雪施設の説明を聞きながら探索し、周辺のごみ拾いをします。



共催 / 岩見沢市環境部

利根別川をきれいにする市民の会
岩見沢新工ネ・省工ネ推進協会

現 地 案 内 図



会 場
消流雪用水貯水池公園
 (幾春別川リバーパーク 河畔広場隣接)
 直接、会場へ
 お越しください。



**申
込
方
法**

参加希望される方は、住所、氏名、職業、電話番号をご記入の上、FAXかEメールのどちらかで下記までお申し込みください。

岩見沢市環境部 環境保全課 環境保全係
 F A X : 0126-23-9977
 Eメール: energy@i-hamanasu.jp

申込締切
7月5日(木)

『消流雪用水貯水池公園探索会 & 環境美化活動』 参加申込書

岩見沢市環境部 環境保全課 環境保全係 行

氏 名		職 業	
住 所 (連絡先)	〒	電 話	()

取得した個人情報は、来場者の人数把握のために作成する受付用のリスト作成に利用します。また今後も同様のセミナー等の案内状の送付・ご連絡に利用することがあります。なお、ご提供いただいた個人情報は上記の利用目的以外で利用することはありません。